

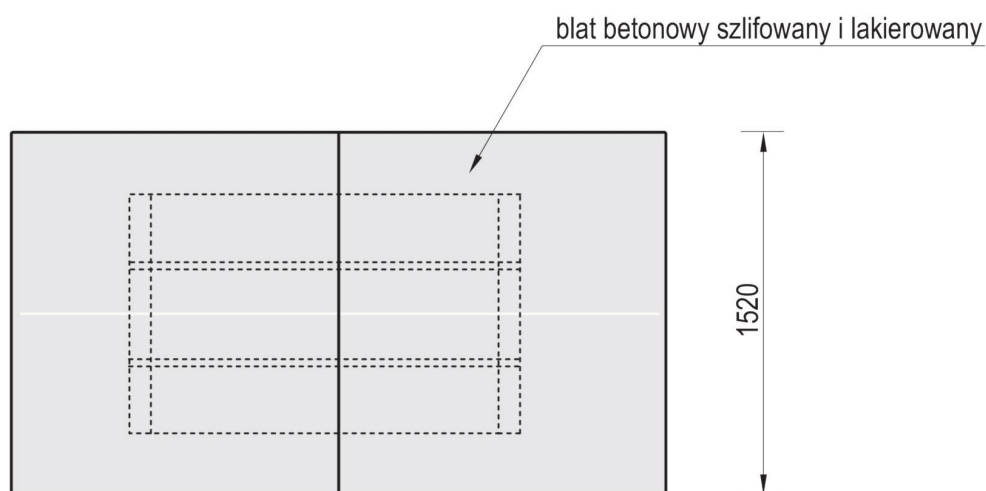
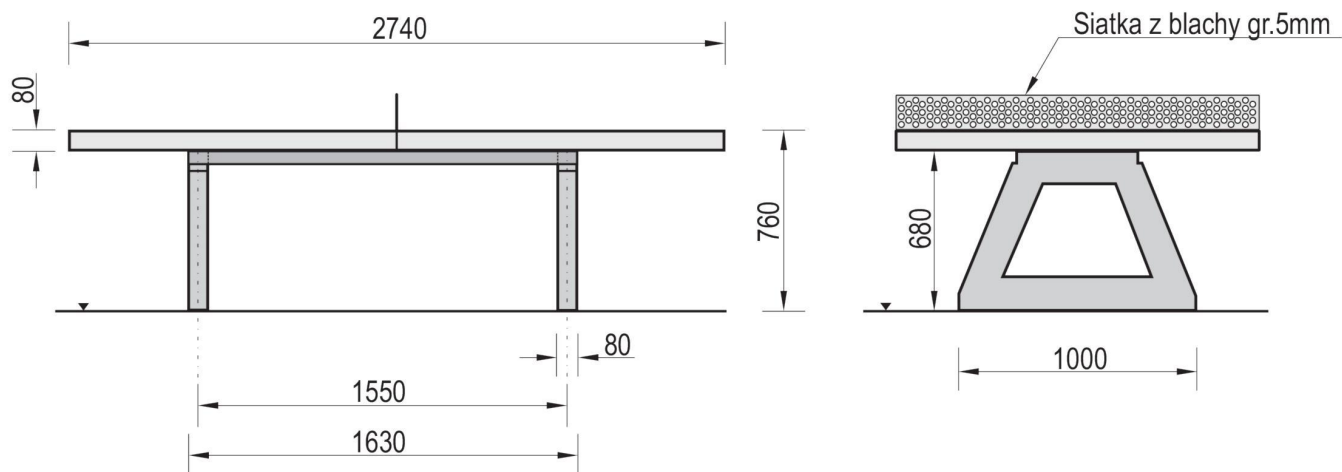
Temat/Nazwa:
Stół do tenisa stołowego

Skala:
1:30

Materiał:
Stal, beton, plastik

Waga:
668kg

Uwagi:
Do postawienia



Dopuszcza się zamienniki o parametrach równoważnych lub lepszych od wymienionych.

Charakterystyka urządzenia

- Blat stołu wykonany z wysokogatunkowego betonu z kruszywem ozdobnym, szlifowany i lakierowany
- Siatka do gry wykonana z blachy stalowej gr.5 mm
- Całość urządzenia usztywniona jest dwoma kątownikami stalowymi o wymiarach 75x50x1630mm
- Wszystkie elementy stalowe w urządzeniu ocynkowane są metodą ogniową
- Blat stołu po obwodzie chroni listwa aluminiowa, nadająca elegancki wygląd i zapobiegająca obiciom
- Urządzenie posiada Certyfikat na zgodność z normą PN-EN 1510

UWAGA ! Urządzenie należy wykorzystywać wyłącznie zgodnie z jego przeznaczeniem.